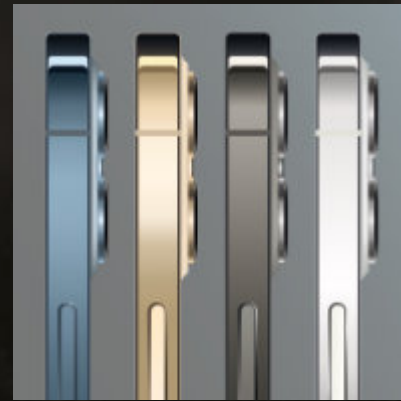
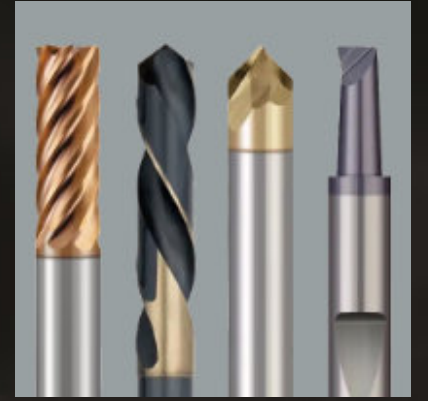


 **Kolzer** PVD2.0<sup>®</sup>



## MK34" IL CUORE PULSANTE DEL NUOVO PVD 2.0®:

---

La tecnologia PVD 2.0® consente rivestimenti decorativi/tecnici estremamente densi ed omogenei, con tempi di produzione ridotti. Il massimo delle prestazioni tecniche ed estetiche con una tecnologia sostenibile e costi di produzione estremamente contenuti. Qualità, 70 anni di esperienza nella produzione, assistenza 24/7, fanno di Kolzer® il tuo partner ideale.







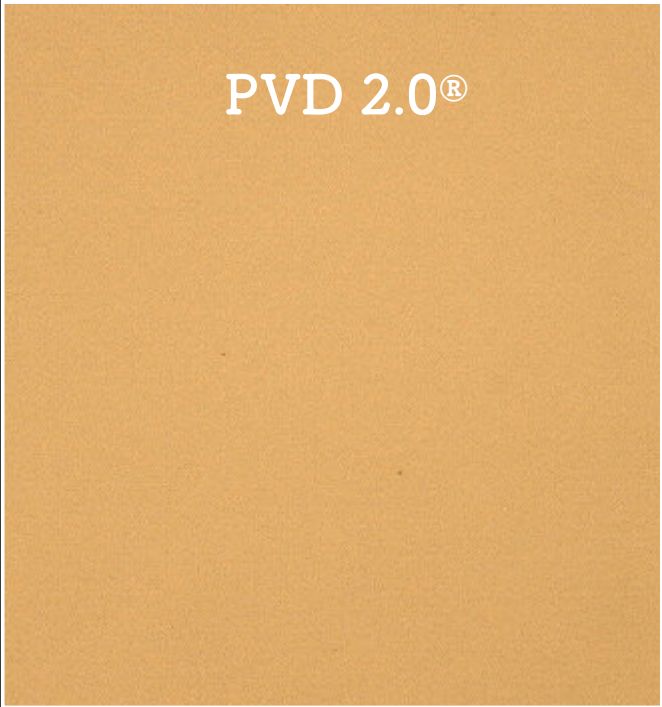
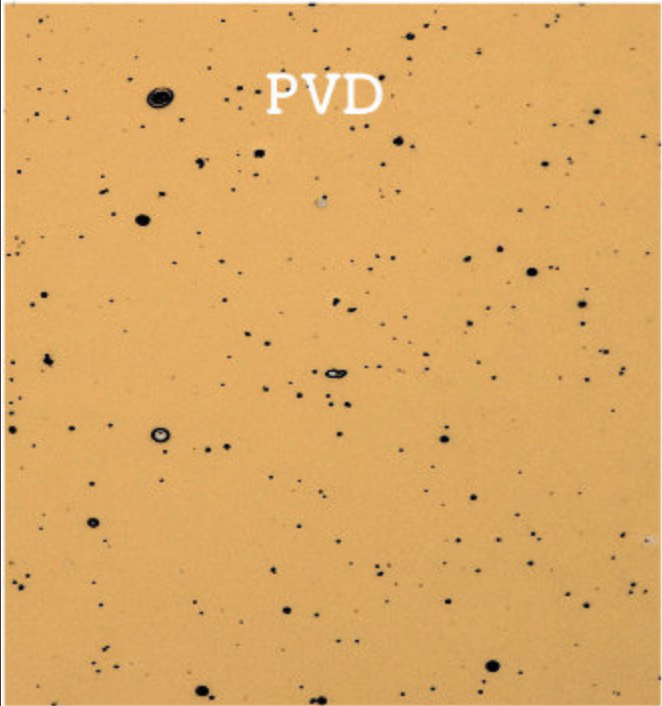
## COS'È IL PVD 2.0®:

---

La nuova tecnologia PVD 2.0®, presentata da KOLZER®, riconferma le caratteristiche del PVD tradizionale e aggiunge nuove, importanti e durevoli prestazioni nell'ambito meccanico e chimico, compatibili con tutti i materiali con o senza pretrattamenti.

Il processo PVD 2.0® è un rivestimento PVD Sputtering dove la molecola viene energizzata dal magnetron ad alta potenza e con l'ausilio dei gas processuali permette di ottenere il rivestimento denso, compatto ed estremamente resistente.

Il trattamento finale presenta una perfetta adesione grazie anche alla preparazione della superficie con l'aiuto di un Plasma ultra efficiente.





# PVD 2.0<sup>®</sup>: LA NUOVA ERA È ARRIVATA



TEMPERATURA

70-80°C - Perfetta anche per materiali termosensibili. Nessuno stress del substrato e del coating.



STRUTTURA

Rivestimento denso e compatto, composto da una struttura atomica diffusa e resistente.



UNIFORMITÀ

Perfetta penetrazione e uniformità nelle cavità.



MATERIALI  
COMPATIBILI

Tutti.



RESISTENZA  
MECCANICA

Eccellente, grazie al minor attrito superficiale e ad una struttura densa, +50% resistenza meccanica.



RESISTENZA  
CHIMICA

Struttura compatta, resistenza chimica superiore ai test di nebbia salina.



TEMPI CICLO

30-60 minuti.



IMPRONTABILITÀ

Easy to clean.



SCARTO

Basso: no droplets/ottima uniformità e penetrazione.



## COLORAZIONI

La nuova MK34" offre la possibilità di spaziare facilmente su una vasta gamma di colori metallici naturali e reattivi, con altissima ripetibilità, partendo da metalli puri e leghe metalliche.

Una tecnologia inclusiva compatibile con tutti i materiali: Plastica, Metallo, Vetro, Ceramica e nessuna distinzione di forma e geometria.

## CARATTERISTICHE TECNICHE

- Doppia porta per ottimizzare la produzione
- Tempo ciclo brevi
- Software aperto e intuitivo
- Configurazione modulare
- Supporto tecnico on-line
- Basso consumo energetico
- Posizioni di carico multiple
- Ricco database di processi e colorazioni
- Cambio colore rapido





**Kolzer** MK34"

**Kolzer** MK34"



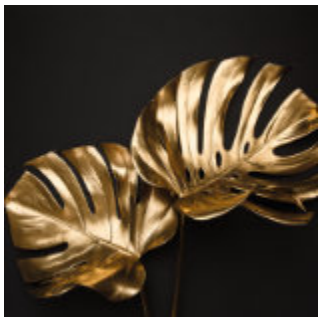
MK34"







## CONFIGURAZIONI MK34" PVD 2.0®



### ULTRA DECO • LUXURY

È la configurazione macchina dedicata alla velocità e alle prestazioni. Per l'accessorio moda e lusso è stato fatto uno specifico approntamento della parte tecnica del processo. Questa versione offre notevoli velocità di produzione mantenendo le eccellenti proprietà tecniche del rivestimento, evidenziando un minor consumo energetico, un veloce cambio colore e migliori prestazioni estetiche e meccaniche sui componenti in metallo e plastici.



### ULTRA POWER • DESIGN

La macchina PVD 2.0® di Kolzer risponde alle richieste e ai requisiti di coating in una vasta gamma di rivestimenti colorati, fornendo un rivestimento decorativo-funzionale su materiali metallici pressofusi ed in acciaio, con una capacità unica di resistere alle sollecitazioni meccaniche e chimiche, mantenendo il colore inalterato nel tempo con bassa improntabilità.



### ULTRA WEAR • TECNICO

L'esclusivo sistema Ultra Wear produce rivestimenti morfologicamente privi di difetti. La microstruttura garantisce una perfetta adesione alle superfici. Il risultato è un rivestimento denso ed estremamente liscio a livello atomico che supera notevolmente la qualità e la tenacità dei classici rivestimenti Sputtering e Arco. È particolarmente indicato dove si voglia ottenere il massimo delle prestazioni da un PVD, offrendo in produzione coating con caratteristiche meccaniche antiusura (utensili e componenti tecnici) ed elettroniche (fuel cells, device elettronici), anche con substrati funzionali complessi, mantenendo le eccellenti proprietà tecniche del rivestimento.





© Kolzer srl



## ATTENZIONE PER IL CLIENTE A 360°

Il team Kolzer® segue il cliente passo a passo, dall'installazione ai test di collaudo, dalla formazione degli addetti all'utilizzo delle macchine, fino all'assistenza post-vendita, on site o da remoto 24/7. L'attenzione verso il cliente continua inoltre con la fornitura di ricambi e consumabili.

Kolzer® MK34" la macchina ideale per chi vuole prestazioni altissime in spazi di produzione ridotti.

