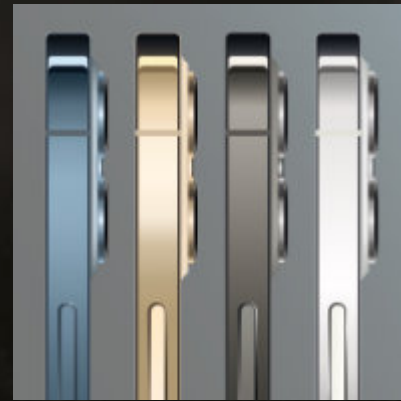
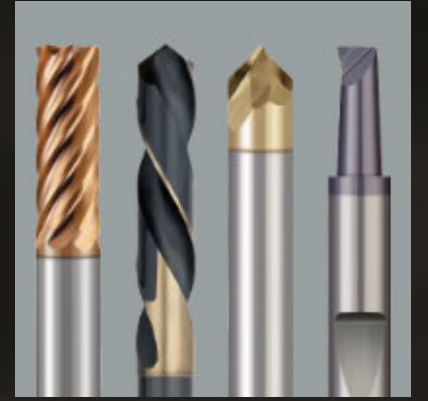


 **Kolzer** PVD2.0<sup>®</sup>



## MK34" TĘTNIĄCE SERCE NOWEGO PVD 2.0®:

---

Nowa technologia PVD 2.0® umożliwia wyjątkowo gęste i jednorodne powlekanie dekoracyjne/techniczne o skróconym czasie produkcji.

Maksymalna wydajność techniczna i estetyczna dzięki zrównoważonej technologii i wyjątkowo niskich kosztach produkcji.

Jakość, 70 lat doświadczenia w produkcji, pomoc 24/7, czyni Kolzer® Twoim idealnym partnerem.

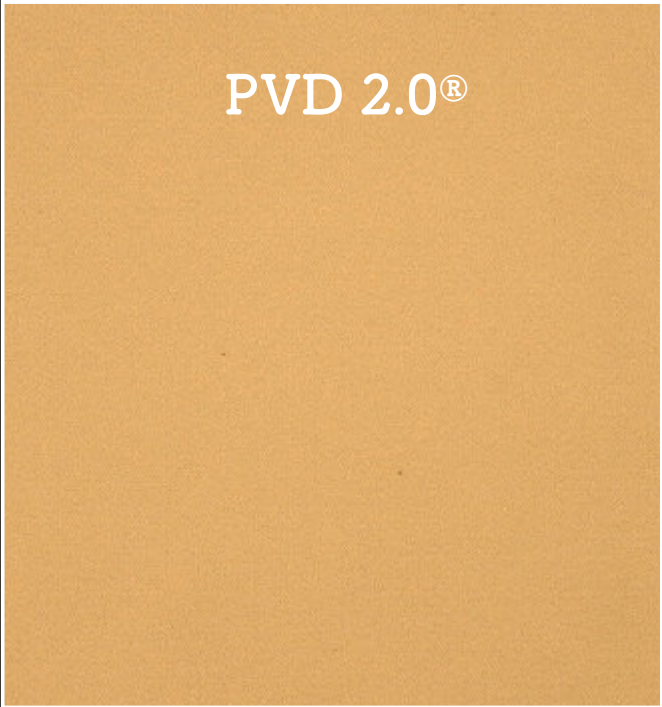
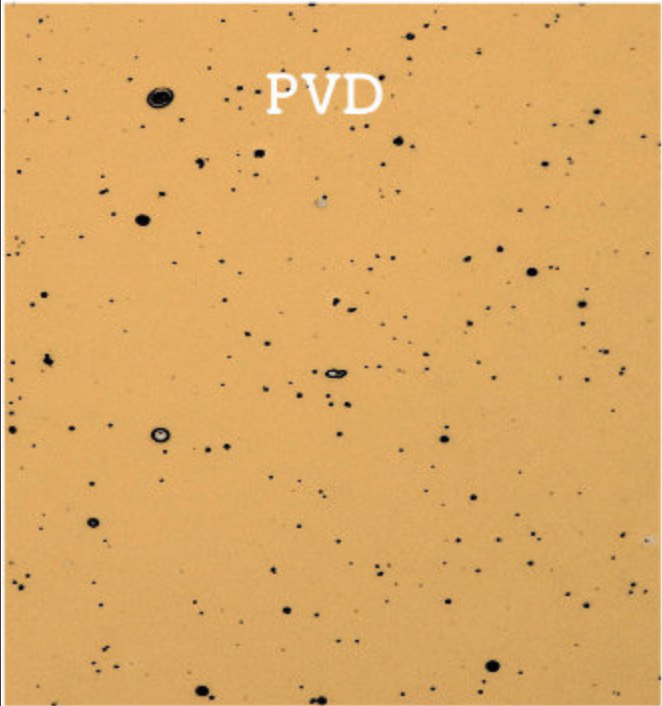




## CO TO JEST PVD 2.0®:

---

Nova technologia PVD 2.0®, zaprezentowana przez KOLZER®, potwierdza właściwości tradycyjnego PVD i dodaje nowe, ważne i długotrwałe właściwości w obszarach mechanicznych i chemicznych, kompatybilną ze wszystkimi materiałami z obróbką wstępną lub bez. Proces PVD 2.0® to powłoka PVD Sputtering, w której cząsteczka jest zasilana przez magnetron o dużej mocy i dzięki wsparciu gazów procesowych pozwala uzyskać gęstą, zwartą i wyjątkowo odporną powłokę. Uzyskana powłoka charakteryzuje się doskonałą przyczepnością również dzięki wstępnemu przygotowaniu powierzchni za pomocą ultrawydajnej plazmy.



# PVD 2.0<sup>®</sup>: NADESZŁA NOWA ERA



## TEMPERATURA

70-80°C - Idealna również do materiałów wrażliwych na temperaturę. Brak naprężeń na podłożu i powłoce.



## STRUKTURA

Gęsta i zwarta powłoka, zbudowana z kompaktowej i odpornej struktury atomowej.



## JEDNORODNOŚĆ

Doskonała penetracja i równomierność w zagłębieniach.



## ZAKRES PODŁOŻY

Kompatybilna z wszystkimi materiałami.



## WYTRZYMAŁOŚĆ MECHANICZNA

Znakomita, dzięki zmniejszonemu tarcia powierzchniowemu i gęstej strukturze, +50% odporności mechanicznej.



## ODPORNOŚĆ CHEMICZNA

Zwarta konstrukcja, doskonała odporność chemiczna w testach mgły solnej.



## CZAS CYKLU

30-60 minut.



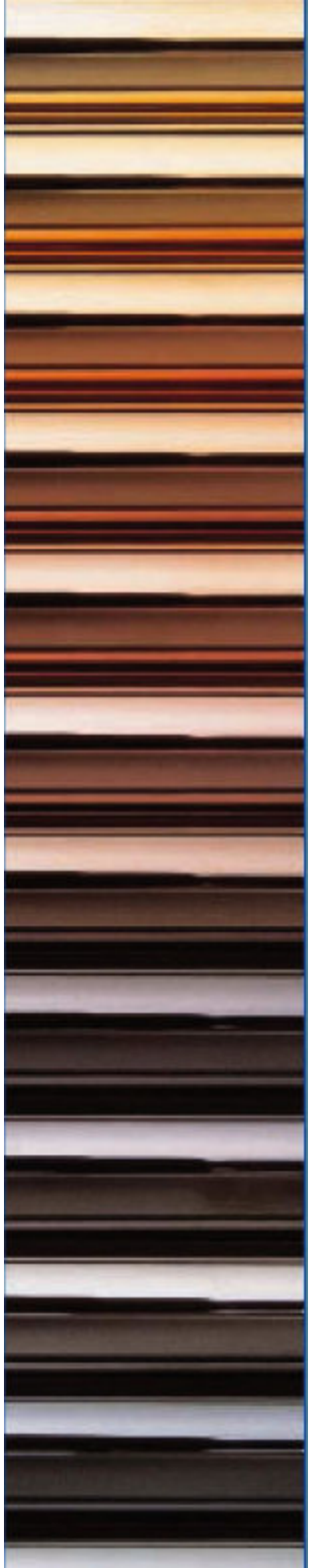
## ODCISKI PALCÓW

Łatwe w czyszczeniu.



## ODPADOWOŚĆ

Niska: brak kropelek/doskonała jednorodność i penetracja.



## KOLORY

Nowa maszyna MK34" oferuje możliwość łatwego przejścia w szeroką gamę naturalnych i reaktywnych kolorów metalicznych, z bardzo dużą powtarzalnością, począwszy od czystych metali po stopy metali.

Kompleksowa technologia kompatybilna ze wszystkimi materiałami: tworzywem sztucznym, metalem, szkłem, ceramiką i bez rozróżnienia kształtu i geometrii.

## WŁAŚCIWOŚCI TECHNICZNE MASZINY

- Podwójne drzwi w celu optymalizacji produkcji
- Krótkie czasy cykli
- Otwarte i intuicyjne oprogramowanie
- Konfiguracja modułowa
- Pomoc techniczna online
- Niskie zużycie energii
- Wiele pozycji załadunku
- Bogata baza procesów i kolorów
- Szybka zmiana koloru





**Kolzer** MK34"

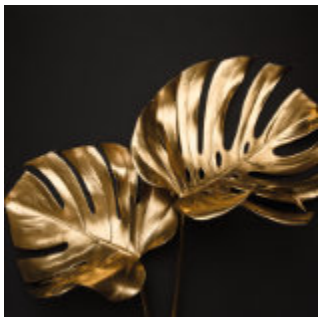
**Kolzer** MK34"



MK34"



## KONFIGURACJE MK34" PVD 2.0®



### ULTRA DEKORACYJNE • LUKSUSOWE

Jest to konfiguracja maszyny ukierunkowana na szybkość i wydajność. W przypadku akcesoriów modowych i luksusowych dokonano specjalnego przygotowania technicznej części procesu. Wersja ta oferuje wysokie prędkości produkcyjne przy zachowaniu doskonałych właściwości technicznych powłoki, podkreślając mniejsze zużycie energii, szybką zmianę koloru oraz lepszą estetykę i właściwości mechaniczne na elementach metalowych i plastikowych.



### ULTRA MOCNE • DESIGN ULTRA MOC

Maszyna PVD 2.0® firmy Kolzer odpowiada na potrzeby i wymagania w zakresie powlekania szeroką gamą kolorowych powłok, zapewniając dekoracyjno-funkcjonalną powłokę na odlewanych ciśnieniowo metalach i materiałach stalowych, z wyjątkową odpornością na naprężenia mechaniczne i chemię, utrzymując kolor na przestrzeni czasu i nie pozostawiając odcisków palców.



### ULTRA WYTRZYMAŁE • TECHNICZNE

Ten ekskluzywny system wytwarza powłoki morfologicznie wolne od wad. Mikrostruktura gwarantuje doskonałą przyczepność do powierzchni. Rezultatem jest gęsta i niezwykle gładka powłoka na poziomie atomowym, która znacznie przewyższa jakość i wytrzymałość klasycznych powłok Sputtering i Arco. Jest szczególnie odpowiedni tam, gdzie chce się uzyskać maksymalną wydajność z PVD, oferując w produkcji powłoki o właściwościach przeciwzużyciowych mechanicznych (narzędzia i komponenty techniczne) i elektronicznych (ogniwa paliwowe, urządzenia elektroniczne), nawet na złożonych podłożach funkcjonalnych, zachowując doskonałe parametry techniczne.



© Kolzer srl



## 360° FOKUS NA KLIENTA

Zespół Kolzer® podąża za klientem krok po kroku, od instalacji po testowanie, od szkolenia pracowników w zakresie obsługi maszyn, aż po pomoc posprzedazową, na miejscu lub zdalnie 24 godziny na dobę, 7 dni w tygodniu. Dbalność klienta jest kontynuowana także w przypadku dostaw części zamiennych i materiałów eksploatacyjnych. Kolzer® MK34" to idealna maszyna dla tych, którzy oczekują bardzo wysokiej wydajności w małych przestrzeniach produkcyjnych.

